

Comment rétablir le clic droit ?

Par défaut, les règles ESU désactivent le clic droit de la souris pour les élèves.

Certains logiciels demandent cependant à ce que cette fonctionnalité soit rétablie.

Voici comment rétablir ce fonctionnement pour un groupe d'utilisateurs dans un groupe de machines :

1. Connecté admin, lancer ESU (cf. [procédure](#)),
2. Dans l'arborescence des groupes de machines, cliquer sur le groupe concerné,
3. Cliquer sur le nom du groupe d'utilisateurs concernés (ex : élèves)
4. Développer la branche Windows \ Environnement
5. Rechercher le groupe de règles "Menu et Menus contextuels"
6. Blanchir la règle "**Désactiver le menu contextuel (clic droit) dans les dossiers de l'environnement**"

Remarque :

Si vous ne souhaitez pas rétablir le clic droit pour GRP_EOLE alors, vous devrez créer un nouveau groupe de machines (cf. [procédure](#)) et rétablir le clic droit pour ce groupe uniquement.

Nuage de tags: [clic droit](#), [ESU](#), [menu contextuel](#)

[https://applilocale.ac-besancon.fr/scribeat/faq/index.php?solution_id=1056#:~:text=Connecté admin%2C lancer ESU \(cf,cliquer sur le groupe concerné%2C&text=Blanchir la règle "Désactiver le,les dossiers de l'environnement"](https://applilocale.ac-besancon.fr/scribeat/faq/index.php?solution_id=1056#:~:text=Connecté admin%2C lancer ESU (cf,cliquer sur le groupe concerné%2C&text=Blanchir la règle)

https://dane.ac-lyon.fr/spip/IMG/scenari/ScribeadminJ1J2/co/B141-ESU_presentation.html

Présentation de l'interface d'ESU



Lancement

Sur Scribe, ESU est pré-installé et pré-configuré, la configuration par défaut (paramètres du domaine ESU) est adaptée à Scribe. Attention donc à ne pas la modifier.

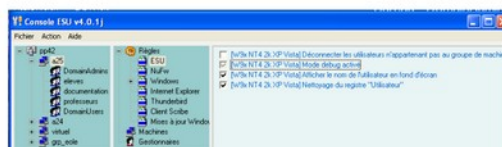
Le dossier d'installation d'ESU se trouve dans la partition /home du serveur (/home/esu). Depuis un explorateur windows, on y accède :

1. soit en tapant \\srv-scribe/esu dans la barre d'adresse de l'explorateur
2. soit en allant dans le répertoire perso de l'admin (U/esu) car un lien virtuel a été créé permettant au référent numérique d'accéder plus facilement à ce dossier

On peut donc lancer ESU en lançant l'exe dans ce dossier ou en utilisant le raccourci présent dans le perso de l'admin.



Description



- La partie gauche de la fenêtre représente l'organisation logique du système :
Domaine → Groupe de machines (GM) → Groupe d'utilisateurs (GU)
- La partie droite de la fenêtre affiche les règles applicables à chaque type d'objets et classées par applications. Ces règles s'appliquent soit à un GM quel que soit l'utilisateur (exemple de la copie d'écran), soit à un GU **dans un GM** donné.
- La partie centrale montre qu'outre les règles, on va pouvoir définir quelles sont les machines d'un GM ; on va aussi pouvoir affecter une personne ou un groupe comme gestionnaire d'un GM.

Il y a 3 positions pour chaque règle :

- case cochée : la règle s'applique